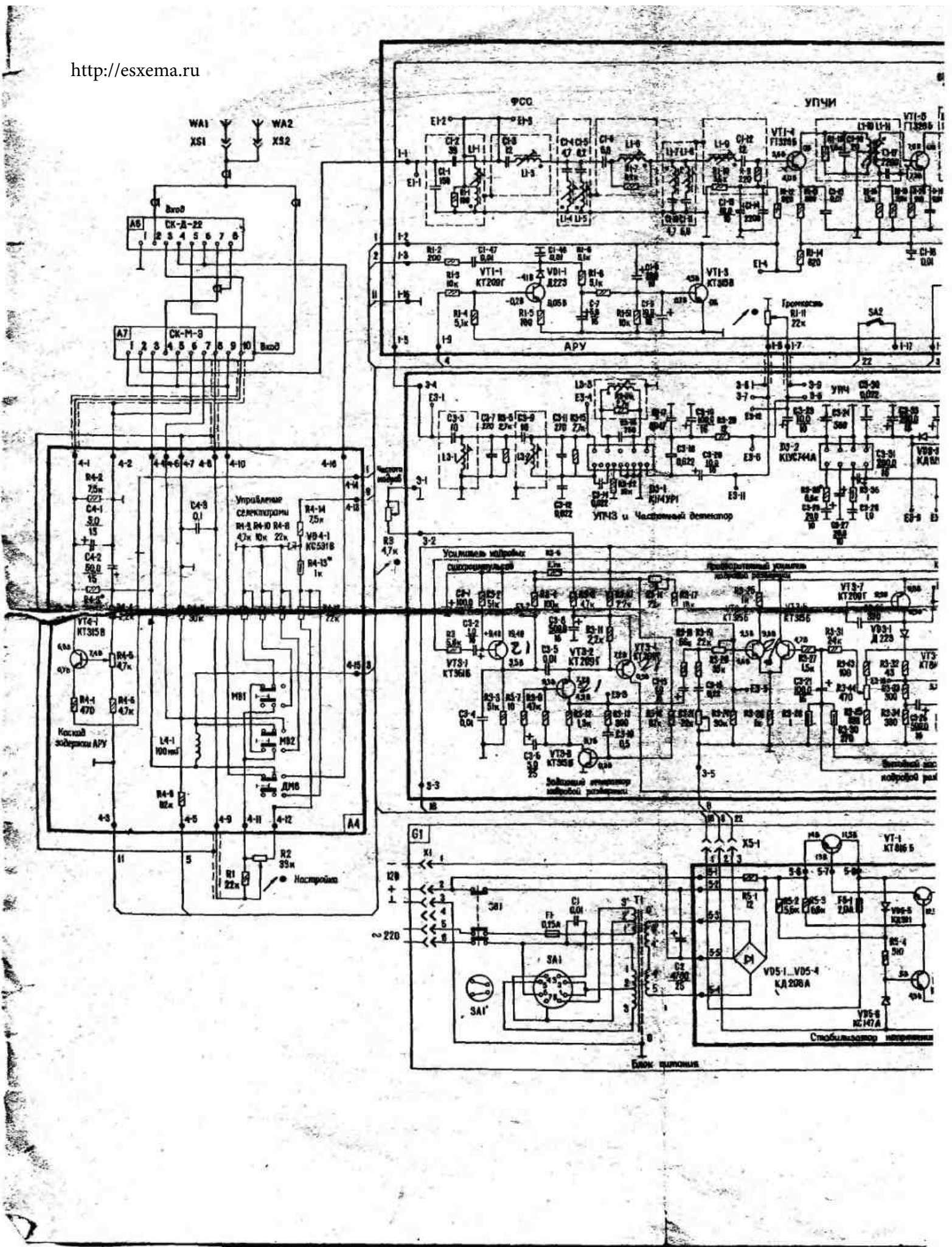
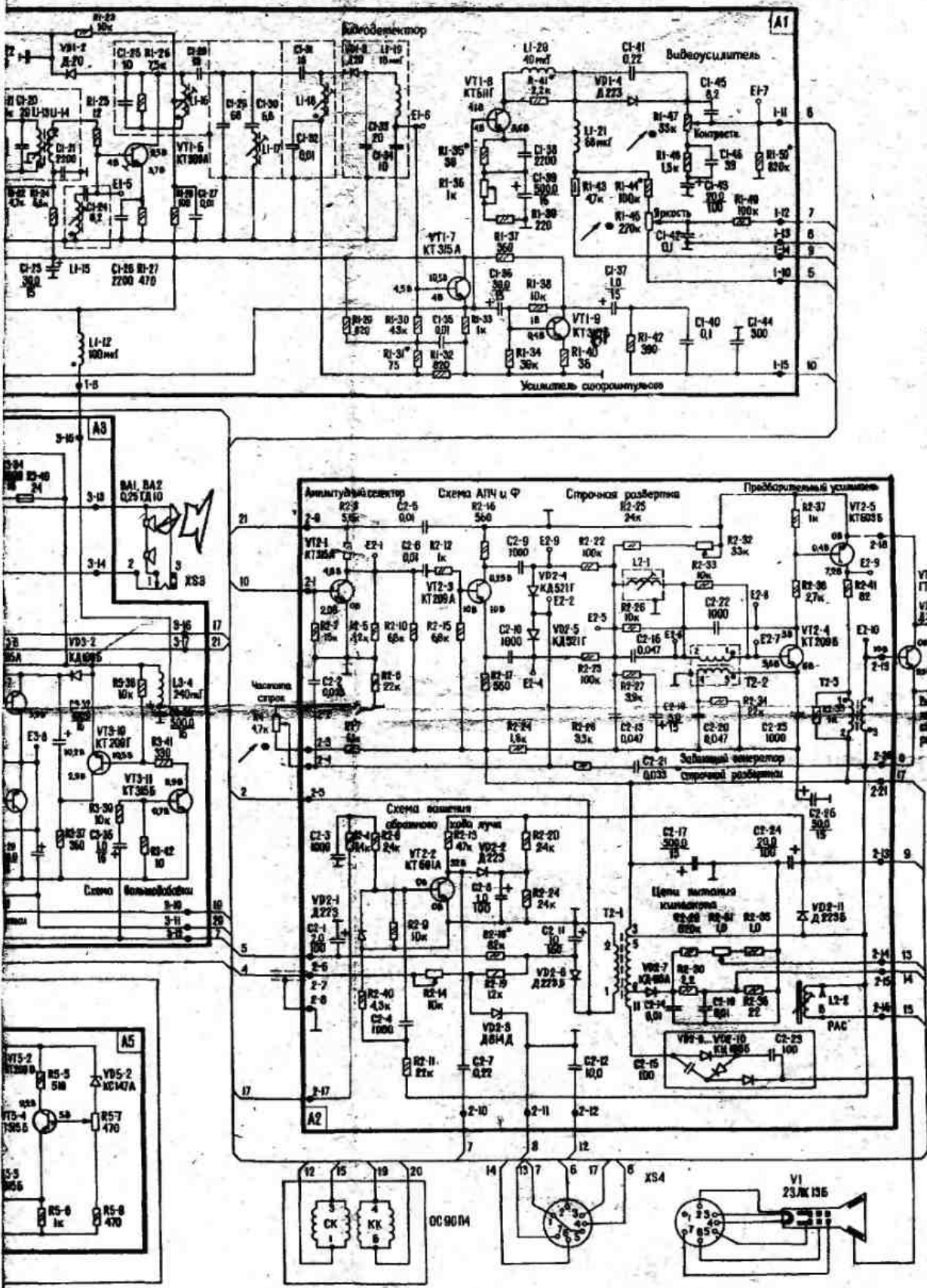


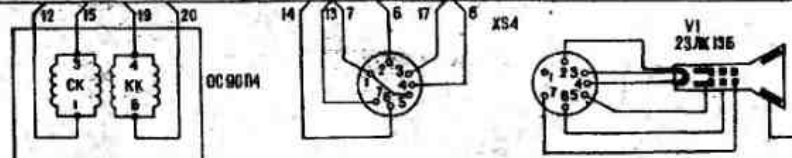
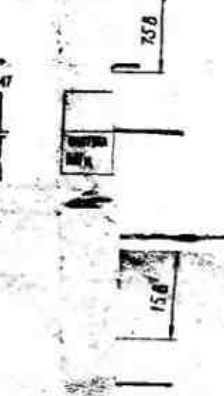
Принципиальная электрическая схема телевизора "Электроника 404", "Электроника 404 Д"

<http://esxema.ru>





- ПРИМ.**
- K73-2
 - K50-8
 - KA-1
 - K10-78
 - K50-16
 - KM-48
 - KM-56
 - KM-8
 - K10-11
 - MM
 - K50-24
 - K781-1a
 - K78-2
- МДТ-0,25**
- МДТ-0,5-1**
- 1000
 - СДЗ-4м - 1
 - СДЗ-4м - 1
 - СДЗ-16 - 1
 - МДТ71 - 1



Данные для справок

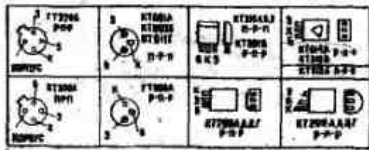
МЕНЯЕМЫЕ ТИПЫ КОНДЕНСАТОРОВ И РЕЗИСТОРОВ

С1-10	1-42	1-47	2-2	2-5	2-4	2-5	2-6	2-7	2-9	2-13	2-16	2-20	2-21	2-22	2-27	3-4	3-5	3-15	3-17	3-30	1-46																																																																															
С1-5	1-5	1-13	1-23	1-25	1-27	1-28	1-29	1-31	1-33	1-35	1-37	1-39	1-41	1-43	1-45	1-48	1-50	1-52	1-54	1-56	1-58	1-60																																																																														
С1-3	1-6	1-11	1-12	1-16	1-22	1-24	1-26	1-28	1-30	1-32	1-34	1-36	1-38	1-40	1-44	1-46	1-49	1-51	1-53	1-55	1-57	1-59																																																																														
С1-14	1-15	1-17	1-19	1-21	1-23	1-25	1-27	1-29	1-31	1-33	1-35	1-37	1-39	1-41	1-43	1-45	1-47	1-49	1-51	1-53	1-55	1-57																																																																														
С1-7	1-33	1-43	2-1	2-11	2-24	1-8	1-18	1-28	1-38	1-48	1-58	1-68	1-78	1-88	1-98	1-108	1-118	1-128	1-138	1-148	1-158	1-168																																																																														
С1-44	3-10																																																																																																			
С1-1	1-1	1-2	1-3	1-4	1-5	1-6	1-7	1-8	1-9	1-10	1-11	1-12	1-13	1-14	1-15	1-16	1-17	1-18	1-19	1-20	1-21	1-22	1-23	1-24	1-25	1-26	1-27	1-28	1-29	1-30	1-31	1-32	1-33	1-34	1-35	1-36	1-37	1-38	1-39	1-40	1-41	1-42	1-43	1-44	1-45	1-46	1-47	1-48	1-49	1-50	1-51	1-52	1-53	1-54	1-55	1-56	1-57	1-58	1-59	1-60	1-61	1-62	1-63	1-64	1-65	1-66	1-67	1-68	1-69	1-70	1-71	1-72	1-73	1-74	1-75	1-76	1-77	1-78	1-79	1-80	1-81	1-82	1-83	1-84	1-85	1-86	1-87	1-88	1-89	1-90	1-91	1-92	1-93	1-94	1-95	1-96	1-97	1-98	1-99	1-100
С1-40	1-41	1-23	4-3																																																																																																	
С1-4	1-5	1-10	1-24																																																																																																	
С2-14	2-10	3-10																																																																																																		
С2																																																																																																				
С2-12																																																																																																				
С1-С2																																																																																																				

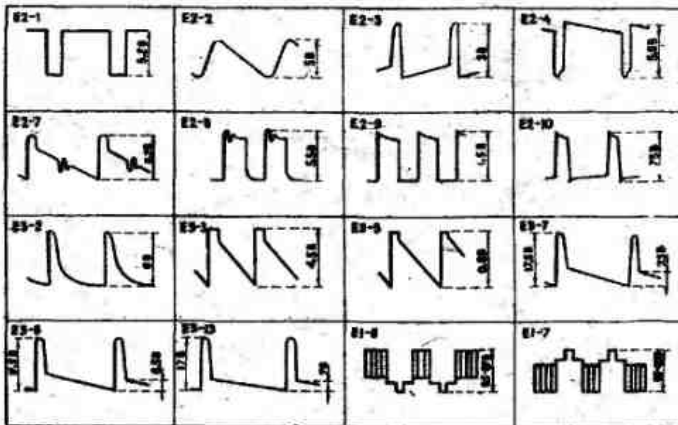
РЕЗОНАНСНЫЕ ЧАСТОТЫ КОНТУРОВ

Li-1	Li-2	Li-3	Li-4	Li-5	Li-6	Li-7	Li-8	Li-9	Li-10	Li-11	Li-13	Li-14	Li-15	Li-16	Li-17	Li-18	Li-1	Li-2
30	35	37	38,5	39,0	37,0	36,5	35,5	34,0	33,0	32,0	30,0	29,0	28,0	27,0	26,5	26,0	25,0	24,0

Расположение выводов транзисторов

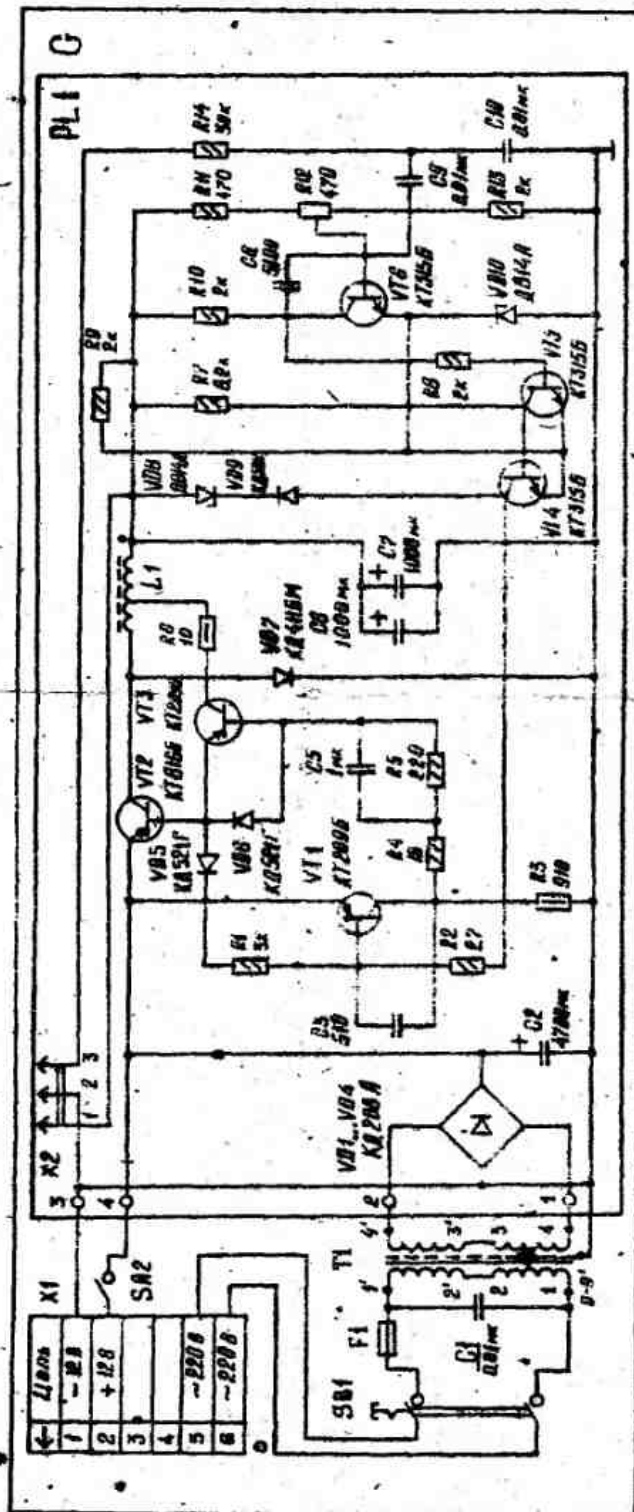


ОСЦИЛЛОГРАММЫ НАПРЯЖЕНИЙ



- 1) * — подбираются при регулировании
- 2) — регулирование ручкой, выведенной наружу — /
- 3) — электрические режимы по постоянному току измерены при отсутствии сигнала
- 4) — допускаются изменения в схеме, но ухудшающие параметры телевизора

Принципиальная электрическая схема блока питания телевизора "Электроника"

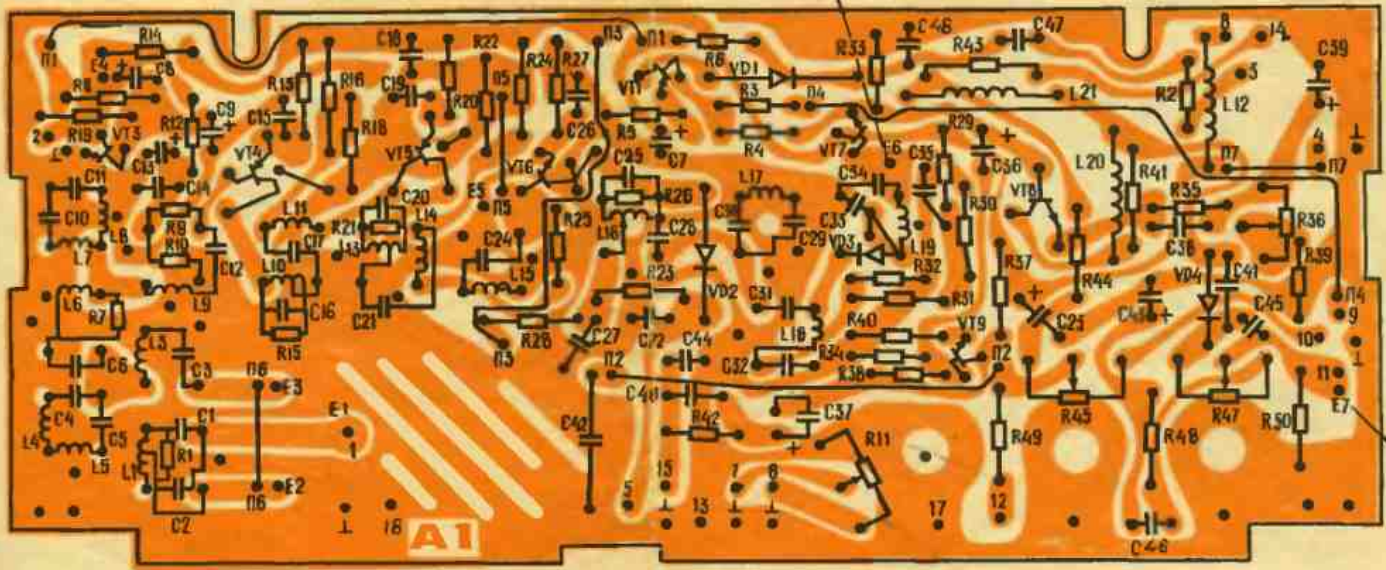


ПРИМЕНЯЕМЫЕ ТИПЫ КОНДЕНСАТОРОВ И РЕЗИСТОРОВ

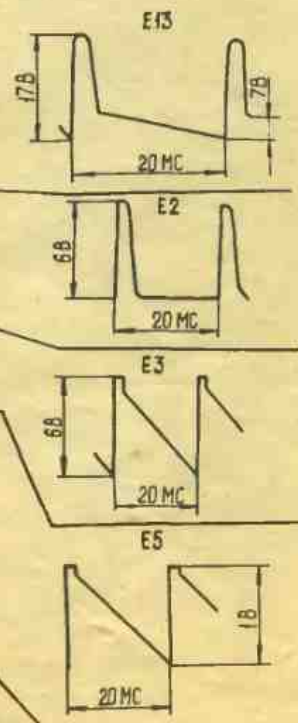
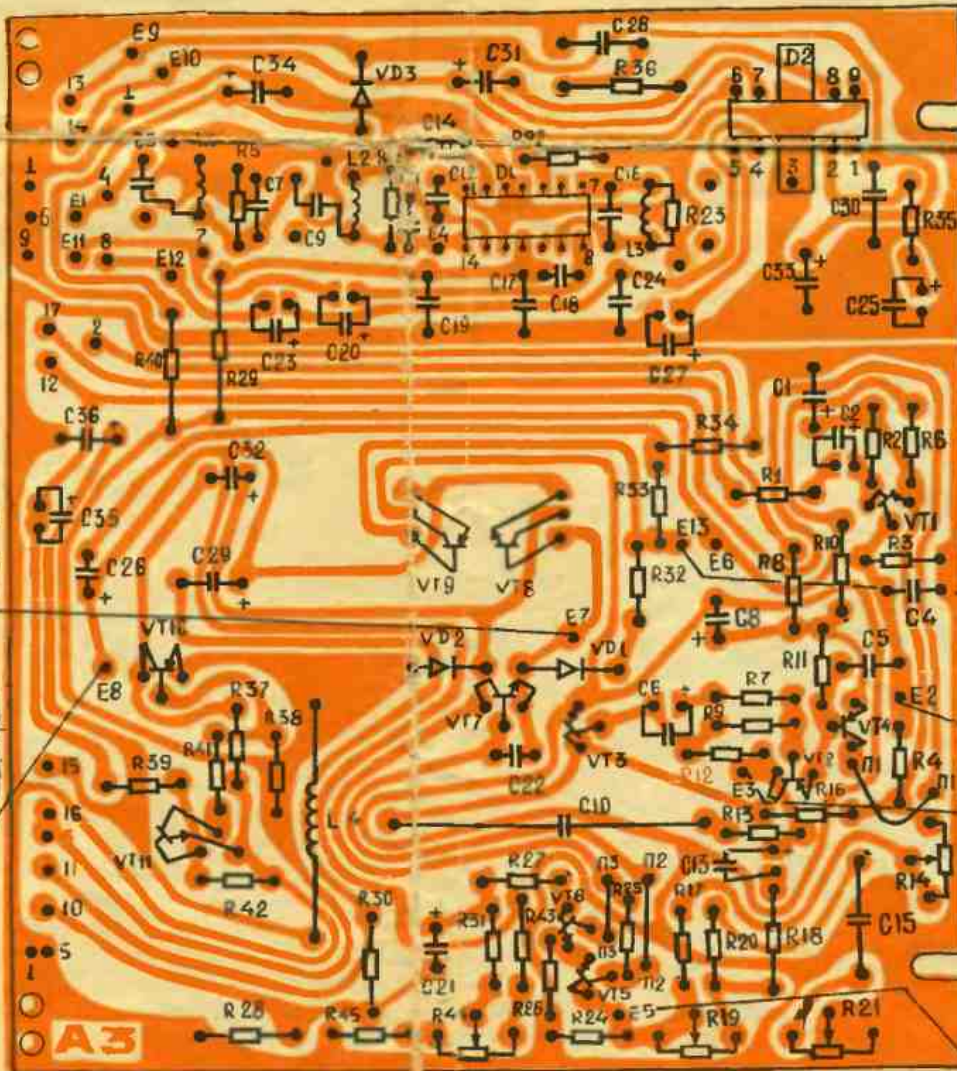
- МБМ - 01
- КСО-24 - 02
- КС55 - 03; 08;
- КС0-16 - 04; 07;
- К73-3 - 05; 010;
- КС - 06 - 03;
- МАТ - 005 - 01, 02, 03, 04, 05, 06, 07, 08, 09, 10, 11, 12, 13, 14;
- МАТ - 05 - 05, 06;
- СР3 - 10 - 01, 02

E6

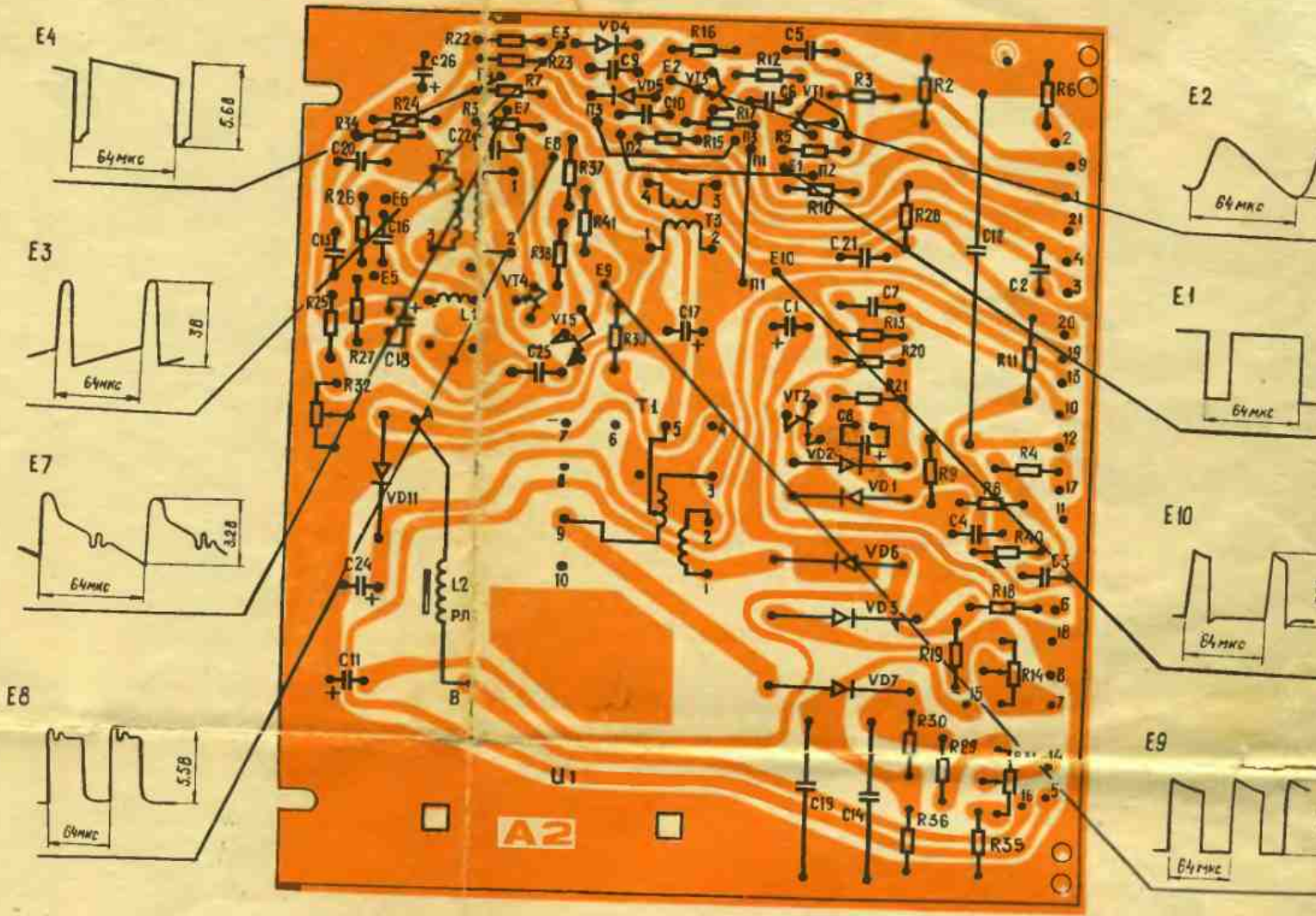
ПЛАТА 1



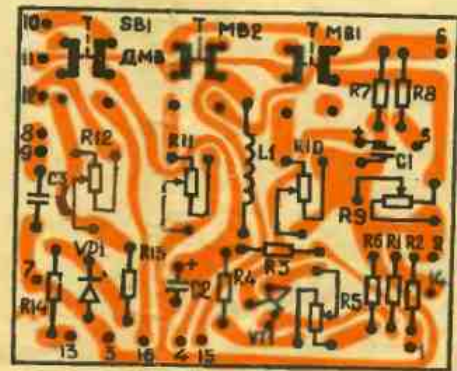
ПЛАТА 3



ПЛАТА 2



ПЛАТА 4



ПЛАТА 5

